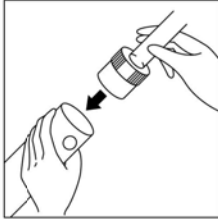


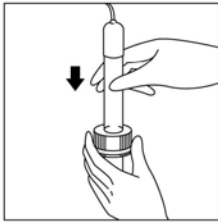
전극봉 취급방법



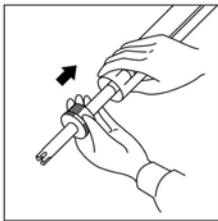
- 전극봉 아래쪽의 보호관을 풀어냅니다.



- 전극봉 보호관의 반대쪽에서 전극봉으로 전극을 삽입하여 아래쪽으로 꺼냅니다.



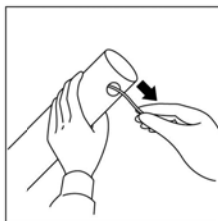
- 전극 끝단의 보호캡을 벗겨냅니다.
- 전극을 고무패킹 속으로 삽입합니다.



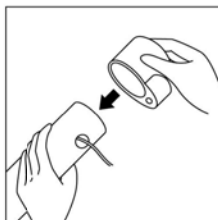
- 고무패킹의 방향이 거꾸로 삽입되지 않도록 주의 하십시오.



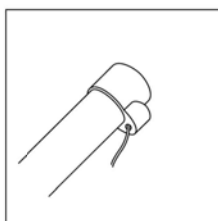
- 고무패킹 위에 와서(PE)를 넣고 보호관을 끼워 키워 고정시킵니다.
- 전극케이블을 전극봉 속에 넣을 때 팽팽하게 하지말고 느슨하게 하는것이 차후 전극 교체시 편리합니다.



- 전극봉 상부에서 인출된 전극케이블을 전극봉 상부의 통풍구를 통하여 밖으로 빼냅니다.



- 전극봉 상부는 고무마개로 막아 이물질이나 빗물이 들어가지 않게 합니다.
- 케이블은 고무마개 측면의 돌출된 곳 구멍에 끼우도록 되어 있습니다.



- 전극케이블은 고무마개 측면의 돌출된 곳 구멍에 끼우면 됩니다.